

**КОНТРОЛЬНО-ИЗМЕРИТЕЛЬНЫЕ МАТЕРИАЛЫ
ДЛЯ ПРОВЕДЕНИЯ ПРОМЕЖУТОЧНОЙ АТТЕСТАЦИИ
по учебному предмету «География»
6 класс**

СПЕЦИФИКАЦИЯ

итоговой проверочной работы по географии за курс 6 класса школы.

1. Назначение КИМ итоговой контрольной работы.

Контрольные измерительные материалы позволяют установить уровень освоения пятиклассниками Федерального компонента государственного стандарта основного общего образования по географии 6 класса.

2. Подходы к отбору содержания, разработке структуры КИМ

Отбор содержания, подлежащего проверке в итоговой работе осуществляется в соответствии с разделом «Обязательный минимум содержания основных образовательных программ» Федерального компонента государственных стандартов основного общего образования. В каждый вариант включены задания, проверяющие уровень знания содержания всех основных разделов курса Введение в географию и выполнение основных требования к уровню подготовки восьмиклассников.

3. Структура проверочной работы.

Работа состоит из 14 заданий. Задания проверяют знания, составляющие основу географической грамотности, а также способность применять знания и умения в контекстах, соответствующих основным разделам курса. Работа содержит 9 заданий с выбором одного верного ответа из четырех предложенных, 1 задание на определение правильного порядка географического явления, 1 задание на сопоставление, 1 задание с выбором трех правильных ответов из 6, 1 задание с кратким ответом, 1 задания на выявление географического метода по описанию.

Распределение заданий проверочной работы по частям работы.

№ п/п	Части работы	Число заданий	Максимальный первичный балл	Тип заданий.
1	Часть I	9 простых	9	Выбор одного правильного ответа из 4.
2	Часть II	4 средней сложности	4	Определить правильные порядок географического явления. Сопоставить. Выбор 3 правильных ответов из 6. Дать краткий ответ
3	Часть III	1 сложное	2	Определить географические методы по описанию.

4. Распределение заданий проверочной работы по содержанию и видам учебной деятельности.

Содержание проверочной работы можно разделить на 6 блоков обязательного минимума содержания образования.

Первый блок включает задания №1, 14, по теме «Наука география». Второй – задания №2-4 по теме «Земля и ее изображение». Третий – задания №5, 13 по теме «История географических открытий». Четвертый – задания №6, 9-11 по теме «Путешествие по планете Земля». Пятый – задания №7, 8, 12 по теме «Природа Земли».

Проверочная работа предусматривает разные виды учебной деятельности. Задания I части (1-9) позволяют проверить освоение наиболее значимого содержания: знание фактов и закономерностей по данным темам, элементарных причинно-следственных связей, сформированность простейших географических умений и пространственных представлений. Во II части представлены задания (10-13), в которых необходимо сделать множественный выбор или дать краткий ответ. Они предполагают более глубокое знание фактов и сформированность пространственных представлений о конкретных территориях. Сложное задание III части (19) направлено на проверку умения определять географический метод по описанию.

Распределение заданий по содержанию и видам учебной деятельности.

Содержание	Воспроизведе ние знаний	Применение знаний в знакомой ситуации	Применение знаний в измененной ситуации	Итого
Наука география	1 (№1)	-	1 (№14)	2
Земля и ее изображение	2 (№3, №4)	1 (№2)	-	3
История географических открытий	1 (№5)	1 (№13)	-	2
Путешествие по планете Земля	2 (№6, №9)	2 (№10, №11)	-	4
Природа Земли	2 (№7, №8)	1 (№12)	-	3

7. Распределение заданий проверочной работы по уровню сложности.

Работа включает в себя 64% простых заданий, 29% средней сложности и 7% сложных.

8. Время выполнения работы.

На выполнение проверочной работы отводится 45 минут.

9. Число вариантов в работе.

Подготовлено два варианта, в которых даны однотипные задания на проверку одинаковых знаний, умений и тем курса.

Ключ:

Вариант 1. 1г, 2в, 3б, 4в, 5б, 6б, 7б, 8в, 9г, 10габв, 11-1в,2а,3б,4г, 12вге, 13.Магеллан.
14.

Вариант 2. 1б, 2в, 3г, 4в, 5а, 6в, 7в, 8а, 9а, 10вбга, 11-1а,2в,3б,4г, 12авд, 13.Колумб, 14

10. Система оценивания отдельных заданий и работы в целом.

За каждый правильный ответ первой части и второй части (№1-13) ставится 1 балл. За правильно названный метод в 14 вопросе (III часть) – 1 балл, всего 2 балла. Максимальный балл за работу – 15 баллов. «3» получает работа с 5-8, «4» - с 9-12, «5» - с 13-15 баллами.

Итоговая контрольная работа по географии для 6 класса

Вариант 1

Часть А

1. Термин «география» принадлежит греческому учёному

1) Геродоту

3) Эратосфену

2) Гомеру

4) Аристотелю

2. Первое кругосветное путешествие совершил

- 1) М. Поло
2) А. Никитин
3) Х. Колумб
4) Ф. Магеллан

3. Период вращения Земли вокруг своей оси равен

- 1) 12 часов
2) 24 часа
3) 365 суток
4) 366 суток

4. Стороны горизонта определяют при помощи

- 1) нивелира
2) компаса
3) термометра
4) линейки

5. Определите, какой из масштабов наибольший

- 1) 1 : 1000
2) 1 : 5000
3) 1 : 10000
4) 1 : 500000

6. Какому азимуту соответствует направление на запад

- 1) 0 °
2) 90 °
3) 180 °
4) 270 °

7. Превышение точки земной поверхности над другой точкой по отвесной линии называется

- 1) относительная высота
2) абсолютная высота
3) высота
4) горизонталь

8. Условная линия, соединяющая точки с одинаковой высотой над уровнем моря, - это

- 1) азимут
2) бергштрих
3) горизонт
4) горизонталь

9. Уменьшенное изображение поверхности Земли на плоскости при помощи условных знаков, называется

- 1) рисунок
2) аэрофотоснимок
3) географическая карта
4) схема

10. Площадь поверхности нашей планеты составляет

- 1) 170 000 км²
2) 40 000 км
3) 510 000 000 км²
4) 20 000 км

11. Географическая широта бывает

- 1) западной и северной
2) западной и южной
3) южной и северной
4) западной и восточной

12. Линии, проведенные параллельно экватору называются

- 1) параллели
2) горизонтали

3) меридианы

4) изобаты

13. Список всех условных знаков, которые использованы на карте называется

1) план

2) легенда

4) шкала

3) рассказ

14. Материковая кора на равнинах в среднем составляет

1) 20
– 30 км

2) 30 – 40 км

4) 130 – 140 км

3) 70 – 100 км

15. Литосфера – это

1) воздушная оболочка
Земли

3) твердая оболочка Земли

4) оболочка, где развивается жизнь

2) водная оболочка Земли

16. К магматическим горным породам относятся

1)
известняк

2) гранит

4) торф

3) кварцит

17. В центре Земли находится

1) мантия

3) эпицентр

2) земная кора

4) ядро

18. Все неровности земной поверхности образуют

1)
горы

2) равнины

4) впадины

3) рельеф

19. Наивысшая точка Земли имеет высоту

1)
1000 м

2) 1842 м

4) 11022 м

3) 8848 м

20. Наука о землетрясениях – это

1) сейсмология

3) география

2) почвоведение

4) геология

21. Самый высокий действующий вулкан России

1) Этна

3) Килиманджаро

2) Везувий

4) Ключевская Сопка

22. Периодически фонтанирующие горячие источники называются

1) вулкан

2) гейзер

3) родник

4) фонтан

23. Какие горы расположены на материке Северная Америка

- | | |
|---------------|---------------|
| 1) Кавказские | 3) Анды |
| 2) Драконовы | 4) Кордильеры |

24. Отвалы пустой породы возле шахт называются

- | | | |
|--------|------------|--------------|
| 1) ямы | 2) горы | 4) терриконы |
| | 3) карьеры | |

25. Часть материковой земной коры продолжающейся под океанами до глубины 200 м называют

- | | | |
|------------|---------------|-------------|
| 1) шельфом | 2) котловиной | 4) впадиной |
| | 3) ложем | |

26. Архипелаг – это

- | | |
|--|--|
| 1) небольшой участок суши в океане | 3) огромный участок суши |
| 2) участок суши, глубоко впадающий в океан | 4) группа островов, лежащих недалеко друг от друга |

27. Самый маленький океан на Земле

- | | |
|------------------|-----------------------|
| 1) Атлантический | 3) Северный Ледовитый |
| 2) Индийский | 4) Тихий |

28. Какую часть земной поверхности занимает Мировой океан

- | | | | |
|--------|--------|--------|--------|
| 1) 1/2 | 2) 2/5 | 3) 3/4 | 4) 2/6 |
|--------|--------|--------|--------|

29. Лава, выбрасываемая из кратера вулкана в виде мелких частиц – это

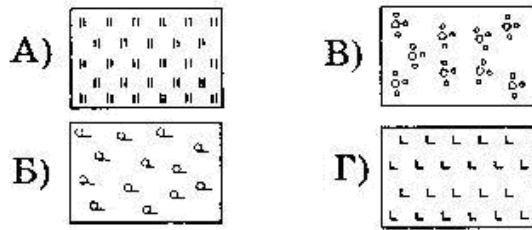
- | | |
|------------------------|-----------------------|
| 1) вулканический пепел | 3) вулканические газы |
| 2) вулканические бомбы | 4) хлопушки |

30. Каким цветом на физической карте обозначают равнины

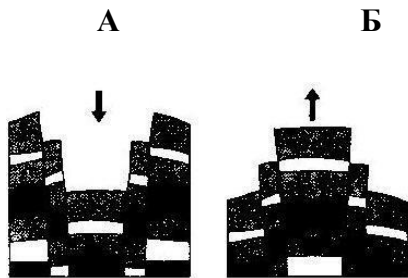
- | | | |
|------------|---------------|----------|
| 1) зелёным | 2) желтым | 4) синим |
| | 3) коричневым | |

Часть В

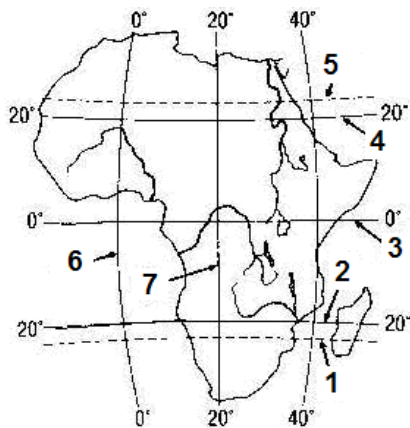
В1. Подпишите, какой условный знак изображен на рисунке под буквой В



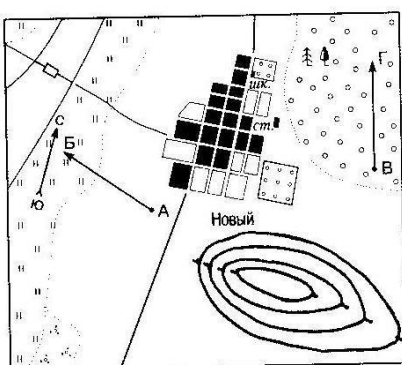
В2. Определите, что изображено на рисунке под буквой Б



В3. Какой цифрой показан на карте Африки Южный тропик?



В4. Какой склон холма изображенного на рисунке более крутой?



В5. По какому азимуту нужно идти, чтобы попасть из точки М в точку К? Ответ запишите цифрами.

